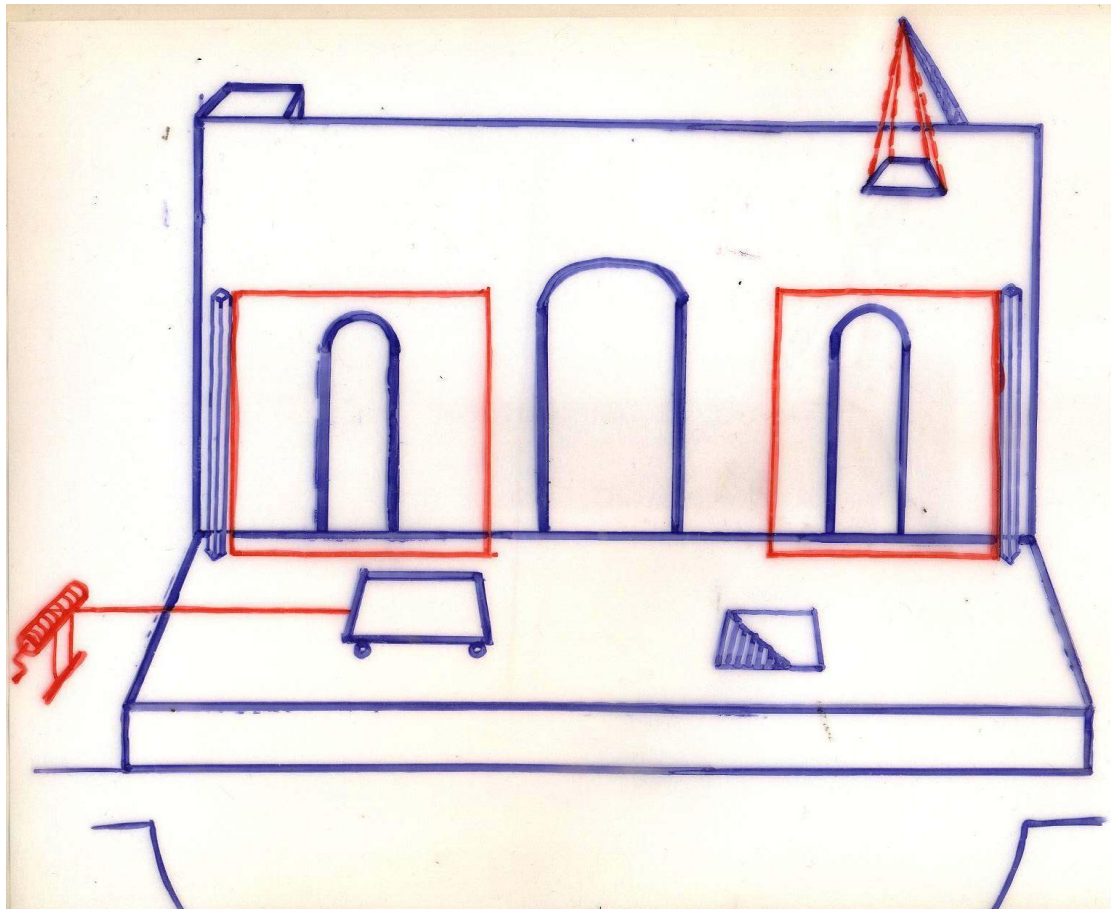


ΤΑ ΜΗΧΑΝΗΜΑΤΑ ΤΟΥ ΑΡΧΑΙΟΥ ΘΕΑΤΡΟΥ

Το «εκκύκλημα //

ο «γερανός»



Οι ζωγραφικοί πίνακες ξετυλίγονταν από πρισματικά δοκάρια (που ονομάζονταν "περίακτοι") δεξιά και αριστερά του λογείου πάνω σε τετράγωνα πλαίσια-τελάρια και παρίσταναν άλλους χώρους (π.χ. υπαίθρο, το λιμάνι) που δεν μπορούσε να παρουσιάσει ο οίκος, το οικοδόμημα της σκηνής. Ο οίκος διέθετε στην πρόσοψή του τρεις πύλες και μπορούσε να παριστάνει ένα παλάτι ή ένα ναό.

Τα σκαλάκια, απ'τα οποία ανέβαινε ο ηθοποιός που παρίστανε την ψυχή ενός νεκρού και εμφανιζόταν για να μιλήσει προς τους ήρωες του έργου ονομάζονταν "κλίμακες του Χάρωνα".//

